

BEAUTY , VISO E CORPO

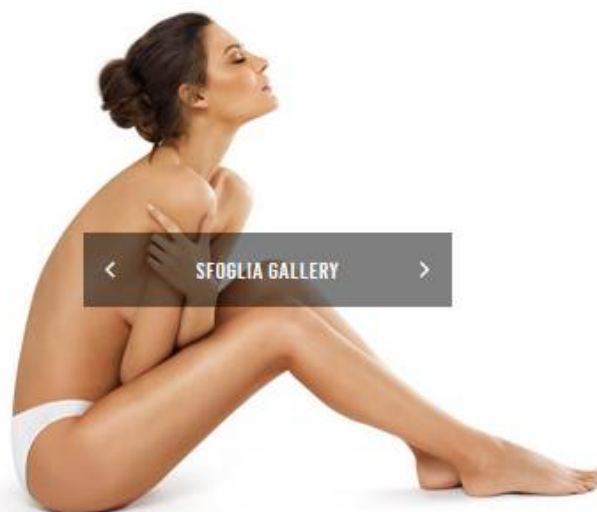
# Dieci cose da sapere per far funzionare la crema anticellulite

26 MAR, 2018

di ELEONORA NEGRI



54



Facile recuperarlo e poi? Insieme a un'esperta abbiamo individuato dieci astuzie per utilizzare nel modo più corretto il trattamento anticellulite che abbiamo nel beauty case

È un vero must di stagione come lo possono essere nella moda l'abito a fiori, la T-shirt a righe, le sneakers bianche punteggiate dai fenicotteri rosa, per intenderci. L'anticellulite è il cosmetico che si ha ufficialmente voglia di (ri)comprare a primavera (senza offesa per la stagione invernale). E proprio per il suo essere un prodotto beauty di grande tendenza, ogni anno riappare in commercio **con packaging all'avanguardia, formule ambiziose e metodi di applicazione innovativi**. Tutto pur di assolvere sempre al meglio il suo compito principale: toglierci dalla vista quella fastidiosa pelle effetto buccia d'arancia.

Bene, ma la domanda ora è: quando abbiamo tra le mani il trattamento sappiamo come farlo funzionare? Conosciamo davvero tutte le sue potenzialità? Ne abbiamo parlato con **Angela Novicello, direttore della divisione di estetica funzionale di Milano Estetica cosmetic surgery & medical SPA**. Ecco dieci cose da sapere sulla crema anticellulite che abbiamo nel beauty case.

### 1- PRIMO TEST: GUARDARSI ALLO SPECCHIO

«Il prodotto cosmetico agisce principalmente sulla cute in superficie, pertanto dopo la prima settimana, se usato con costanza, dovrebbe favorire una maggior idratazione, un miglior tono e una migliore compattezza della cute. **L'astuzia in più? Pizzicare la pelle stimola il microcircolo e la funzione dei fibroblasti.** Viene così migliorato l'assorbimento del prodotto e l'attività degli enzimi. Ne consegue, specie in presenza di pelle a buccia d'arancia, un più rapido effetto».

### 2-PERSONAL TRAINER A ZONE

«È sempre importante individuare delle tecniche di applicazione del cosmetico per favorirne il corretto assorbimento. **L'attività fisica certamente stimolando la circolazione e irrorando di conseguenza la pelle** in superficie può contribuire ad un migliore assorbimento».

### 3- NON DIMENTICARE IL TRATTAMENTO ALLA SERA

«La notte è certamente un momento in cui il corpo, in generale, a riposo e non impegnato a contrastare stimoli esterni può favorire un miglior assorbimento dei principi attivi».

### 4- SE LA TEXTURE È IN GEL

«La formulazione in gel per la primavera può essere un valido alleato non solo perché si asciuga più rapidamente ed è quindi più pratica per poter indossare i vestiti con maggior disinvoltura, **ma anche perché dona una maggior sensazione di freschezza, sempre gradita quando le temperature si fanno via via più elevate.** La crema invece a seconda della consistenza è una formulazione che certamente è più indicata per la pelle più disidratata che necessita di un maggior nutrimento e che una volta applicata possa comunque garantire alla cute un effetto confortevole».

### 5- SE LA FORMULA È TERMO ATTIVA

«Le creme che generano iperemia sfruttano semplicemente l'azione dell'attivazione del microcircolo per consentire un maggior assorbimento degli attivi presenti nel cosmetico. **Prima di utilizzare questa tipologia di cosmetici si consiglia un'attenta valutazione dell'area da trattare,** la cute più sensibile potrebbe manifestare sgradevoli effetti indesiderati».

### 6- L'APPLICAZIONE PRIMA DI TUTTO

«La crema anticellulite può essere utilizzata anche in aree circostanti all'area interessata, di solito non compaiono effetti collaterali, l'unica attenzione potrebbe essere quella di fare attenzione a prodotti iperemizzanti che potrebbero manifestare rossore o bruciore dove la pelle fosse più sottile».

### 7- LA FEDELITÀ ALLO STESSO MARCHIO: PREGI E DIFETTI

«Può essere una buona indicazione quella di variare il cosmetico per stimolare la cute a reagire semplicemente ad ingredienti diversi. **La raccomandazione è**

**sempre quella di farsi consigliare da esperti selezionando il prodotto migliore, valutando lo stato della cute, l'età e tutti i fattori quali anche la gradevolezza per poter individuare il prodotto su misura. Se poi desiderate passare da un prodotto all'altro non c'è bisogno di aspettare le canoniche due settimane per testare il cosmetico. Procedete subito».**

#### **8- ABBINARE IL FANGO ALLA CREMA**

«Azioni sinergiche consentono sempre miglioramenti che si manifestano più velocemente nel tempo».

#### **9- VALUTARE LA RITENZIONE IDRICA E POI SCEGLIERE**

«Un'attenta valutazione dello stadio della cellulite consentirà la corretta selezione del cosmetico da preferire. La cellulite è un inestetismo che evolve nel tempo e necessita di essere analizzato per poter beneficiare al meglio degli attivi presenti nei diversi prodotti. **È complesso selezionare un cosmetico basandosi solo sulla lettura degli INCI, certamente la caffeina è spesso presente nel prodotto anticellulite perché ha funzione di attivazione del metabolismo** delle cellule adipose e il mentolo per le sue proprietà di vasocostrizione, il consiglio è di affidarsi a personale esperto che valutando l'inestetismo possa raccomandare il prodotto migliore».

#### **10- L'ANTICELULITE NON VA IN VACANZA**

«Il cosmetico anticellulite dovrebbe essere utilizzato, se necessario, tutto l'anno, quello che potrebbe essere modificato è il prodotto in base alla texture a seconda della stagionalità».